

# Лаборатория экологии и управления поведением птиц

Заведующий лабораторией – д.б.н., проф. В. Д. Ильичев

Лаборатория создана в 1973 г., ею с момента создания руководит *В.Д. Ильичев*.



Доктор биол. наук, проф. *Валерий Дмитриевич Ильичев*, лауреат премии Ленинского комсомола, академик и вице-президент Академии технической экологии, академик Российской Экологической Академии, Международной академии наук и экологической безопасности.



Лаборатория разрабатывает экологические основы управления поведением птиц в практических целях.

Открыты и описаны основные феномены, основанные на имитациях человека и птиц, обосновано предположение, что базой для формирования речи послужили сигналы животных и природные шумы. Всесторонне изучаются говорящие животные и их роль в жизни людей.



Разработкой и внедрением мер по предотвращению столкновений самолетов с птицами занимается Исследовательская группа по авиационной экологии (ИГАЭ). Созданный на ее основе Координационный совет объединяет усилия специалистов РАН, гражданской и военной авиации.

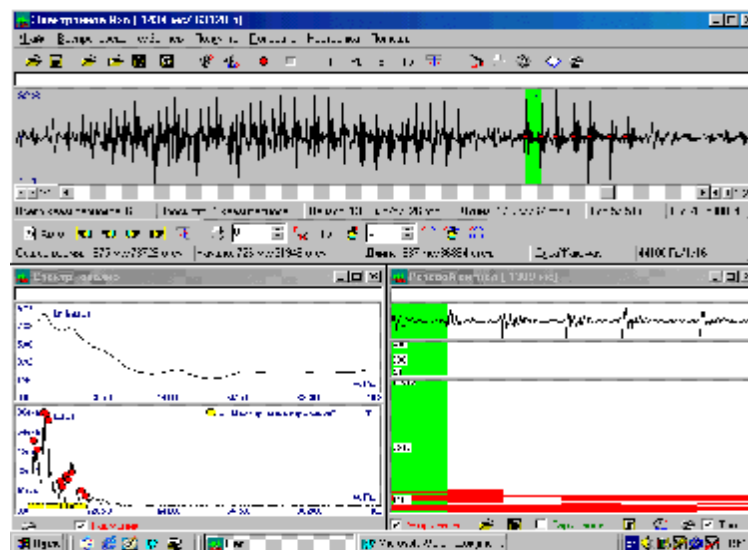


Для изучения адаптаций, оптимизирующих восприятие природных ориентиров, разработан метод экологических параллелизмов, основанный на сопоставлении систематически далеких, но экологически близких групп птиц. Сформулированы представления об адаптивных механизмах изменчивости слуховой системы птиц и млекопитающих, позволяющие глубже понять биологическую специфику класса птиц.

В 1975 г. лаборатории было поручено выполнение и координация Миграционной Программы ГКНТ СМ СССР и был создан Координационный Совет с секциями авиационной орнитологии, медицинской орнитологии, охотничьего хозяйства.

С 1984 г. лаборатория стала называться **Лабораторией экологии и управления поведением птиц**. Особое внимание стало уделяться социально – прикладным и технико–экологическим проблемам.

В лаборатории проводятся комплексные биоакустические исследования на основе компьютерных программ “Электронное ухо” и “Электронный голос”, созданных совместно с Центром распознавания образов. Сопоставительно изучаются звуки животных и человеческая речь.



Ведутся работы совместно с Научным советом по биоповреждениям, прежде всего по защите сельскохозяйственных комплексов, ЛЭП, рыборазводных прудов, культовых памятников и т.д.



Ориентация птиц рассматривается как сложное экологическое явление, основанное на использовании природных ориентиров и анализаторных систем.



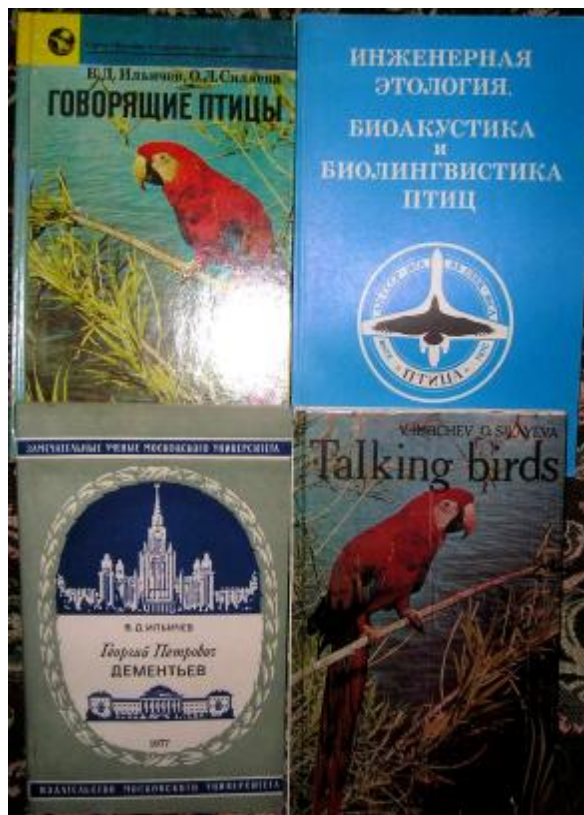
На базе биостанции “Малинки” совместно с кафедрой системной экологии РУДН организован научно-учебный “Экоцентр”

В 1985 г. под эгидой Президиума АН СССР Минавиации и четырех Главных управлений Аэрофлота по инициативе лаборатории было создано общесоюзное объединение ВНТК “Птица”. На основе общей стратегии оптимизации взаимоотношений человека с птицами были разработаны биоакустические стимуляторы и отпугивающие средства, внедренные в практику авиации, птицеводства, охраны городской среды: “БАРС”, “Беркут”, БАУ-7, БАУ-8, БАУ-М, “Внуково”, “Сигнал”, “Скворец” и др.



Сотрудники лаборатории были организаторами и авторами многотомной сводки “Птицы СССР – Птицы России”, “Красной книги Московской области”, “Миграции птиц Восточной Европы и Северной Азии”.





Активно разрабатывается новое научное направление, изучающее взаимоотношения между языком и сигнализацией животных – экологическая *биолингвистика*.

Теоретически обосновано и практически реализуется новое медико–экологическое направление, на стыке биоакустики, медицины и экологии – аудиоэкология. С 1999 по 2002 гг. на базе ЦКБ РАН успешно проведен эксперимент по психологической разгрузке с применением звуков природы, музыки и голоса человека.

С 1970-х годов проводилось изучение видового состава, распространения, численности морских птиц в колониях *Северной Пацифики*, а с 1980 года изучались экология и поведение чистиковых птиц, с 1990 г. в рамках *Российско-Американского* международного соглашения по северным водоплавающим.

Эколого-просветительская и эколого-педагогическая деятельность занимает значительное место, сотрудники преподают в ведущих университетах, участвуют в работе социально-экологических организаций (Союз охраны птиц и др.), публикуют научно-популярные книги и определители, регулярно выступают в прессе и по телевидению, в первую очередь под эгидой Российского и Международного союза журналистов.

